

Eindklant

Truma Gerätetechnik
GmbH & Co. KG
Wernher-von-Braun-Straße 12
85640 Putzbrunn
Duitsland

Telefoon +49 (0)89 46 17-20 20
service@truma.com
www.truma.com




02.02.2017

Belangrijke veiligheidsmededeling

Vervanging van het Truma gas-buitenstopcontact en koppeling KV8-M en AKV-8-M voor de gasafname, codering van ...01-2016... tot ...01-2017...

Geachte klant,

Als fabrikant van premiumproducten vindt Truma het belangrijk om absoluut betrouwbare, veilige producten te leveren. In het kader van onze kwaliteitsborging hebben we vastgesteld, dat de Truma gas-buitenstopcontacten en twee koppelingen voor de gasafname kunnen leiden tot een lek. Dit betreft uitsluitend producten met een gele greepkap en onderstaande codering:

Product	Foto	Betrokken coderingen voor alle afgebeelde producten
Truma gas-buitenstopcontact in wit, ivoor of zwart		01-2016 02-2016 03-2016 04-2016 05-2016 06-2016
Koppeling KV8-M Koppeling-snelsluitende klep		07-2016 08-2016 09-2016 10-2016
Koppeling AKV-8-M Verlengstuk-koppeling-snelsluitende klep		11-2016 12-2016 01-2017

Dit kan tot gevolg hebben dat er ongecontroleerd gas uit de betrokken producten ontsnapt. Onder ongunstige omstandigheden kan dit leiden tot een gasontploffing en verwondingen. Op dit moment zijn wij echter niet op de hoogte van zo'n geval.

Uw veiligheid en welzijn hebben bij ons de hoogste prioriteit. Om elk risico te vermijden hebben we met onze leverancier besloten, de betrokken producten te vervangen. De kans is zeer klein dat de fout bij u optreedt. Desondanks vragen we u, de volgende **voorzorgsmaatregelen** te nemen:

- **Zorg ervoor, dat de gasinstallatie meteen buiten gebruik wordt gesteld. Sluit daarvoor de flessen of de gastank of de externe gastoevoer.**

Als het gas-buitenstopcontact aan een afzonderlijke afsluitkraan (bijv. aan het zogenoemde ventielblok) is aangesloten, is het voldoende om alleen deze afsluitkraan te sluiten.

- Als er een dekzeil is, moet u zorgen voor een goede ventilatie.
- Controleer de codering onder aan de gele greepkap (afbeelding 1 onderaan). Daarvoor moet u eventueel de ring draaien om de codering af te kunnen lezen. Let erop dat er tijdens de controle geen ontstekingsbronnen in de buurt zijn.
- Als uw product een codering heeft van ...01-2016... tot ...01.2017..., neem dan voor een kosteloze vervanging contact op met uw dealer, een servicepartner van Truma (www.truma.com) of het Truma servicecentrum. Alleen opgeleid, gekwalificeerd personeel mag het product vervangen. Dit kan in enkele stappen worden gedaan. Gebruik de gasinstallatie niet totdat het product vervangen is! Open de afzonderlijke afsluitkraan (bijvoorbeeld aan het zogenoemde ventielblok) niet opnieuw!
- Als u product een andere codering heeft dan in de bovenstaande tabel, kunt u de gasinstallatie zonder bezwaar weer gebruiken.

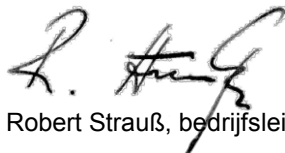
We vragen u om begrip voor ongemak dat u ondervindt vanwege deze maatregel. We danken u bij voorbaat voor uw ondersteuning en medewerking.

Bij vragen kunt u contact opnemen met ons

Truma Service Centrum
E-mail: service@truma.com
Telefoon +49 (0)89 46 17- 20 20

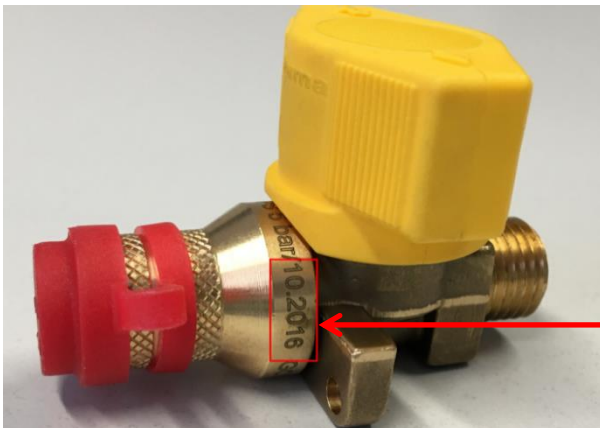
Met vriendelijke groeten,

Truma Gerätetechnik GmbH & Co. KG



Robert Strauß, bedrijfsleider

Afbeelding 1



Voorbeeld codering:
...10-2016...
(draai de ring om hem af te lezen)